

EXfork



EP
Let's grow together

FB15, FB20

Электропогрузчик четырехопорный 1.5/2.0т

- **Производительный и эффективный**
- **Высокая степень защиты IPX4 – подходит для работы на улице**
- **Емкие быстросъемные литий-ионные батареи, быстрый заряд и удобство эксплуатации**
- **Высокий уровень комфорта в просторной и удобной кабине**

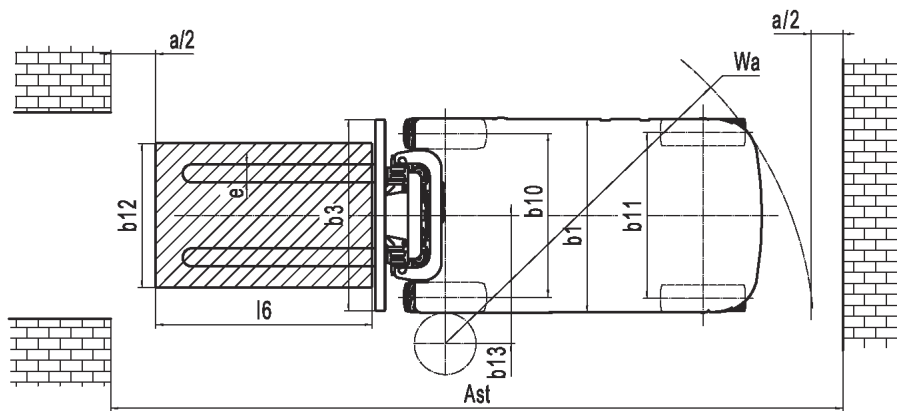
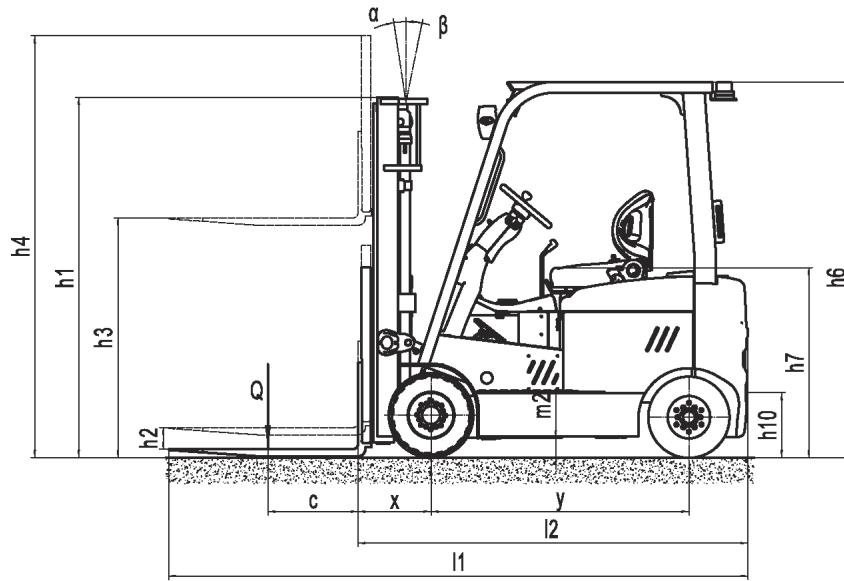
ООО "Эксфорк-Трейд"
ep-exfork.ru

ТЕХНИЧЕСКИЕ ХАРАКТЕРИСТИКИ

Отличительные характеристики	1.1	Производитель			EP	EP
	1.2	Модель			FB15	FB20
	1.3	Тип привода			Электрический	Электрический
	1.4	Тип управления			Сидя	Сидя
	1.5	Грузоподъемность	Q	кг	1500	2000
	1.6	Центр загрузки	с	мм	500	500
	1.8	Расстояние от оси передних колес до спинок вилок	х	мм	405	405
	1.9	Колесная база	у	мм	1470	1470
	Масса	2.1	Общая масса (с батареей)		кг	2640
2.2		Нагрузка на ось (с грузом), передняя/задняя		кг	3615/525	4380/570
2.3		Нагрузка на ось (без груза), передняя/задняя		кг	1190/1450	1155/1795
Ходовая часть	3.1	Тип шин		мм	Суперэластик	Суперэластик
	3.2	Размер передних шин		мм	18x7-8	200/50-10
	3.3	Размер задних шин		мм	5.00-8	5.00-8
	3.5	Количество колес, передние/задние (X-ведущие)		мм	2X/2	2X/2
	3.6	Передняя колея колес	b10	мм	910	910
	3.7	Задняя колея колес	b11	мм	920	920
	Габаритные размеры	4.1	Угол наклона мачты вперед/назад		α/β	6/11
4.2		Минимальная высота мачты	h1	мм	1990	1990
4.3		Свободный ход каретки	h2	мм	105	105
4.4		Высота подъема вилок	h3	мм	3000	3000
4.5		Высота поднятой мачты	h4	мм	4028	4028
4.7		Высота кабины по защитному ограждению	h6	мм	2080	2080
4.8		Высота сиденья/высота стоя	h7	мм	1050	1050
4.12		Высота буксировочного крюка	h10	мм	360	360
4.19		Габаритная длина	l1	мм	3270	3270
4.20		Длина до спинок вилок	l2	мм	2200	2200
4.21		Габаритная ширина	b1/b2	мм	1080	1080
4.22		Стандартные вилы (Ширина x Толщина x Длина)	s/e/l	мм	100X40X1070	122X40X1070
4.23		Класс каретки вилок			2A	2A
4.24		Ширина каретки вилок	b3	мм	1040	1040
4.31		Дорожный просвет под мачтой	m1	мм	110	110
4.32		Дорожный просвет посреди колесной базы	m2	мм	105	105
4.34.1		Ширина рабочего коридора для паллет 1000x1200, в ширину	Ast	мм	3685	3685
4.34.2		Ширина рабочего коридора для паллет 800x1200, вдоль	Ast	мм	3885	3885
4.35		Радиус поворота	Wa	мм	2080	2080
Эксплуатационные характеристики		5.1	Скорость движения с грузом/без груза		км/ч	10.5/14
	5.2	Скорость подъема каретки с грузом/без груза		м/с	0.3/0.42	0.28/0.42
	5.3	Скорость опускания каретки с грузом/без груза		м/с	0.42/0.45	0.43/0.45
	5.5	Тяговое усилие с грузом/без груза		Нм	/	/
	5.7	Преодолеваемый подъем с грузом/без груза		%	10.5/14	10.5/14
	5.8	Макс. преодолеваемый подъем с грузом/без груза		%	/	/
	5.10	Рабочая тормозная система			Гидравлич.	Гидравлич.
	5.11	Стояночная тормозная система			Механич.	Механич.
Двигатель	6.1	Тяговые моторы, S2 60 мин			4	4
	6.2	Двигатель подъема, тест 15%			7.5	7.5
	6.4	Рабочее напряжение батареи/номинал. емкость батареи			48V/405AH	48V/405AH
	6.5	Вес АКБ		кг	260	260
	8.1	Тип привода			АС	АС
10.5	Тип рулевого управления			Гидравлич.	Гидравлич.	
10.7	Уровень шумового воздействия на оператора		дБ(А)	70	70	

В случае улучшения технических параметров или конфигураций никаких дополнительных уведомлений не будет. Производитель оставляет за собой права вносить изменения в конструкцию.

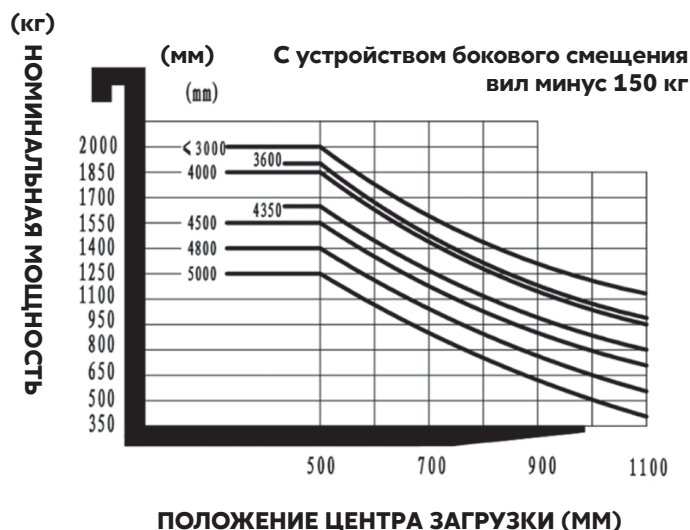
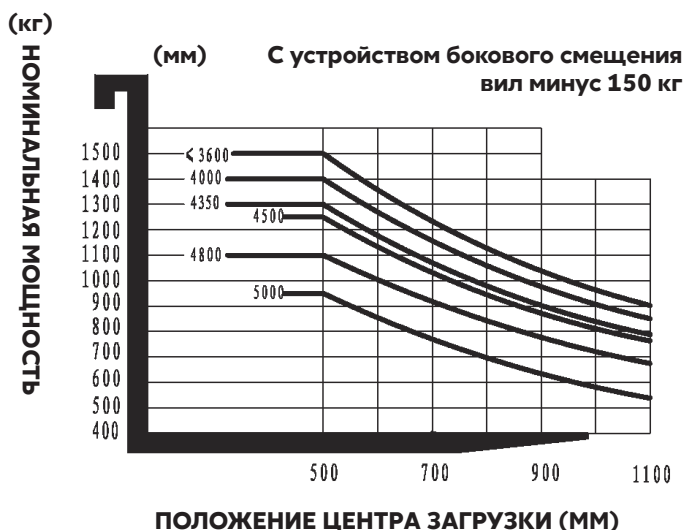
КОНСТРУКЦИЯ



МАЧТЫ

Тип мачты	Высота подъема	Габаритная высота		Свободный ход (h_2)		
		Высота сложенной мачты (h_1)	Высота выдвинутой мачты (h_4)		Без решетки	С решеткой
	(h_3)		Без решетки	С решеткой		
			мм	мм		
2-секционная мачта	2700	1840	3185	3728	105	105
	3000	1990	3485	4028	105	105
	3300	2140	3785	4328	105	105
	3600	2290	4085	4628	105	105
2-секционная мачта со свободным ходом	3000	2023	3485	4028	1538	995
	3300	2173	3785	4328	1688	1145
	3600	2323	4085	4628	1838	1295
3-секционная мачта	4000	1845	4485	5028	1360	817
	4350	1995	4844	5378	1501	967
	4500	2045	4994	5528	1551	1017
	4800	2145	5294	5828	1651	1117
	5000	2210	5494	6028	1716	1182

ГРАФИК НОМИНАЛЬНЫХ МОЩНОСТЕЙ И ЦЕНТРОВ НАГРУЗКИ



ОПЦИИ

No.	Опции	FB15	FB20
1.1	Размеры вилок	○122*40*920 ○122*40*1070 ○122*40*1150 ○122*40*1220 ○122*40*1370 ○122*40*1520 ○122*40*1800	○122*40*920 ○122*40*1070 ○122*40*1150 ○122*40*1220 ○122*40*1370 ○122*40*1500 ○122*40*1600 ○122*40*1700 ○122*40*1820
1.2	Ширина каретки вилок	● 1040мм ○ Индивидуально под клиента	
1.5	Высота каретки вилок	● 1010мм ○ Индивидуально под клиента	
2.5	Материал переднего колеса	● Цельнолитая резина (суперэластик) ○ Немаркий суперэластик	
2.6	Материал заднего колеса	● Цельнолитая резина (суперэластик) ○ Немаркий суперэластик	
2.7	Емкость аккумулятора	● 48V450AH	
2.8	Зарядное устройство	● 48V100A ○ 48V150A	
2.9	Индикатор батареи	● Да	
2.10	Тип сиденья	● Премиум ○ С амортизацией ○ С амортизацией с логическим ремнем безопасности ○ С амортизацией с подлокотником	
2.11	Навесное оборудование	● Нет ○ Встроенный сайдшифт ○ Навесной сайдшифт ○ Позиционер вилок	
2.13	Тяговый штифт	● Да	
3.1	Покрытие вилок	● Нет ○ Да	
3.5	Передние фары	● LED	
3.6	Задние фары	● Нет ○ LED	
3.7	Габаритные огни	● Да	
3.8	Указатели поворота	● Да	
3.9	Блюспот	● Нет ○ 2 спереди ○ 1 сзади ○ 2 спереди + 1 сзади	
3.10	Редлайн	● Нет ○ 1 левый + 1 правый (красный)	
3.11	Зеркало заднего вида	● 1 посередине ○ 2 боковых зеркала заднего вида	
3.12	Клаксон	● Да	
3.17	OPS – система присутствия оператора	● Нет ○ Индивидуально под клиента	
3.19	Разъем USB	● Да	
3.23	Телематика	● Нет ○ Индивидуально под клиента	
4.3	Кабина	● Нет ○ Базовая полузакрытая кабина ○ Комфортная полузакрытая кабина ○ Закрытая кабина	
4.9	Обогреватель кабины	● Нет ○ Да	
5.1	Оборудования для замены батареи	● Нет ○ Индивидуально под клиента	

Примечание: ● Стандартное исполнение ○ Опционально - Не поставляется